



Erasmus+

Welcome!

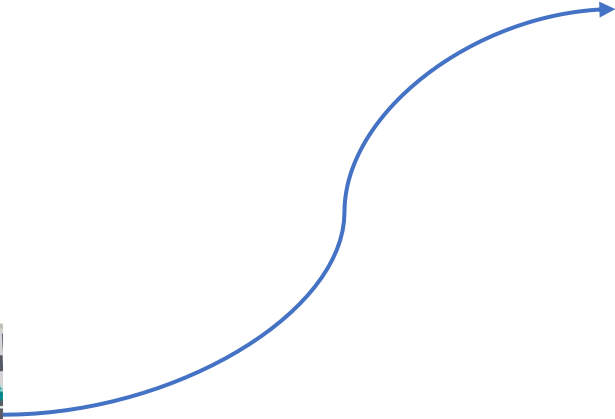
Bienvenue à la formation au
départ des Facultés 2024-2025
ERASMUS



UNIVERSITÉ
CATHOLIQUE
DE LILLE 1875



La Catho



Université d'accueil

Ambassadeur de La Catho et de ta Faculté



Université d'accueil



Je suis éligible
à la bourse
si...

- ✓ Mon séjour fait 2 mois minimum
- ✓ Mon séjour ne dépasse pas 12 mois (études + stage) par cycle (Licence ou Master)

Bourse Erasmus

Un financement partiel aux frais de séjour



3 MOIS FINANCÉS*



Un forfait voyage en fonction du nombre de km entre la Catho et votre Université d'accueil

Distance parcourue	Transport standard
10-99 km	28 €
100-499 km	211 €
500 – 1999 km	309 €
2000 – 2999 km	395 €
3000 – 3999 km	580 €
4000 – 7999 km	1 188 €
8000 km et plus	1 735 €



8 MOIS FINANCÉS*



Pays avec un coût de vie élevé

- Allemagne
- Autriche
- Belgique
- Danemark
- Finlande
- France**
- Islande
- Irlande
- Italie
- Liechtenstein
- Luxembourg
- Norvège
- Pays-Bas
- Royaume Uni
- Suède

Entre 292 et 606€/mois

Pays avec un coût de vie moyen

- Chypre
- Espagne
- Estonie
- Grèce
- Lettonie
- Malte
- Portugal
- Tchéquie
- Slovaquie
- Slovénie

Entre 275 et 550€/mois

Pays avec un coût de vie faible

- Bulgarie
- Croatie
- Hongrie
- Lituanie
- Macédoine du Nord
- Pologne
- Roumanie
- Serbie
- Turquie

Entre 225 et 500€/mois



Compléments
financiers

INCLUSION

250 € par mois financés si tu réponds à un de ces critères :

1. Situation de handicap ou ALD
2. Habitant dans une ZRR
3. Habitant dans un QPV
4. Boursier de l'enseignement supérieur (échelon 6 à 7)
5. Appartenant à un foyer donc le quotient familial est $>$ ou $=$ à 551 €
6. Inscrit dans un de ces dispositifs :
 - Lutte contre le décrochage scolaire
 - Contrat de volontariat pour l'insertion
 - PACEA et Garantie jeunes
 - Service militaire SMA ou SMV
 - Programme TAPAJ

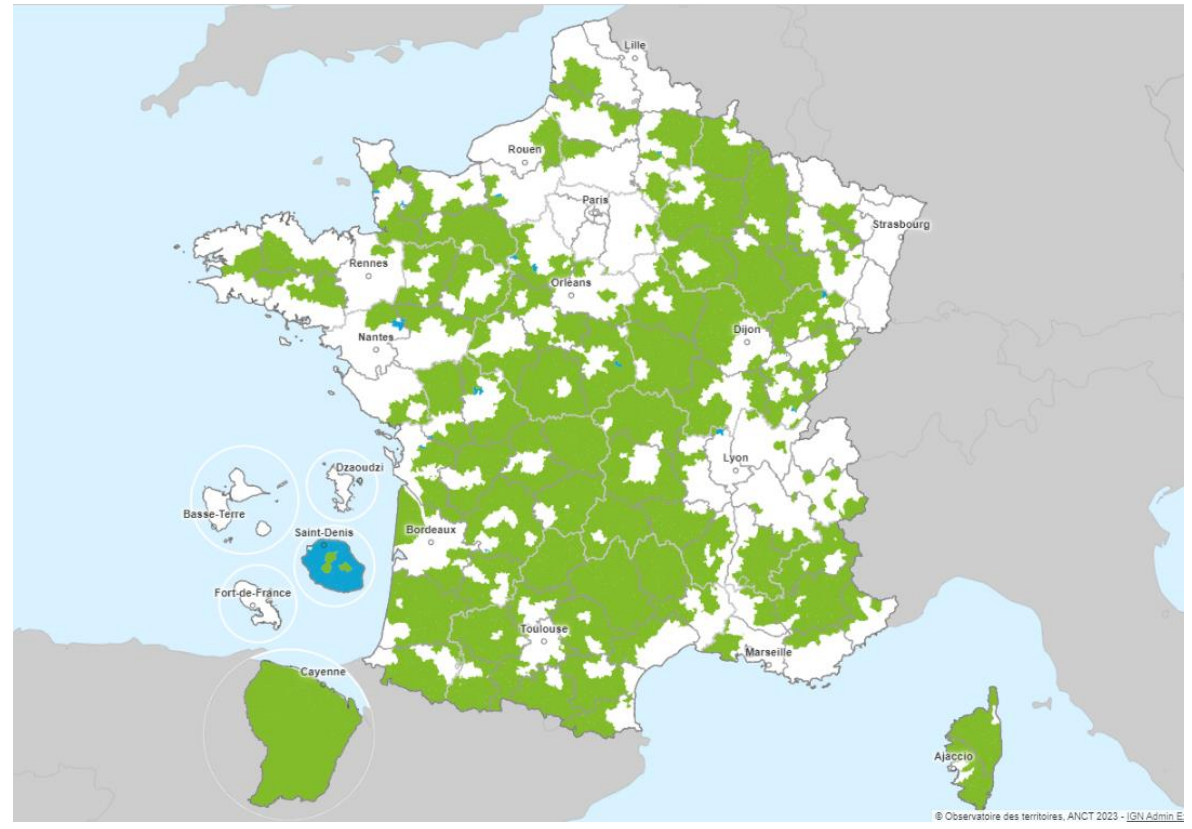


Compléments
financiers






INCLUSION

Habitant dans une ZRR



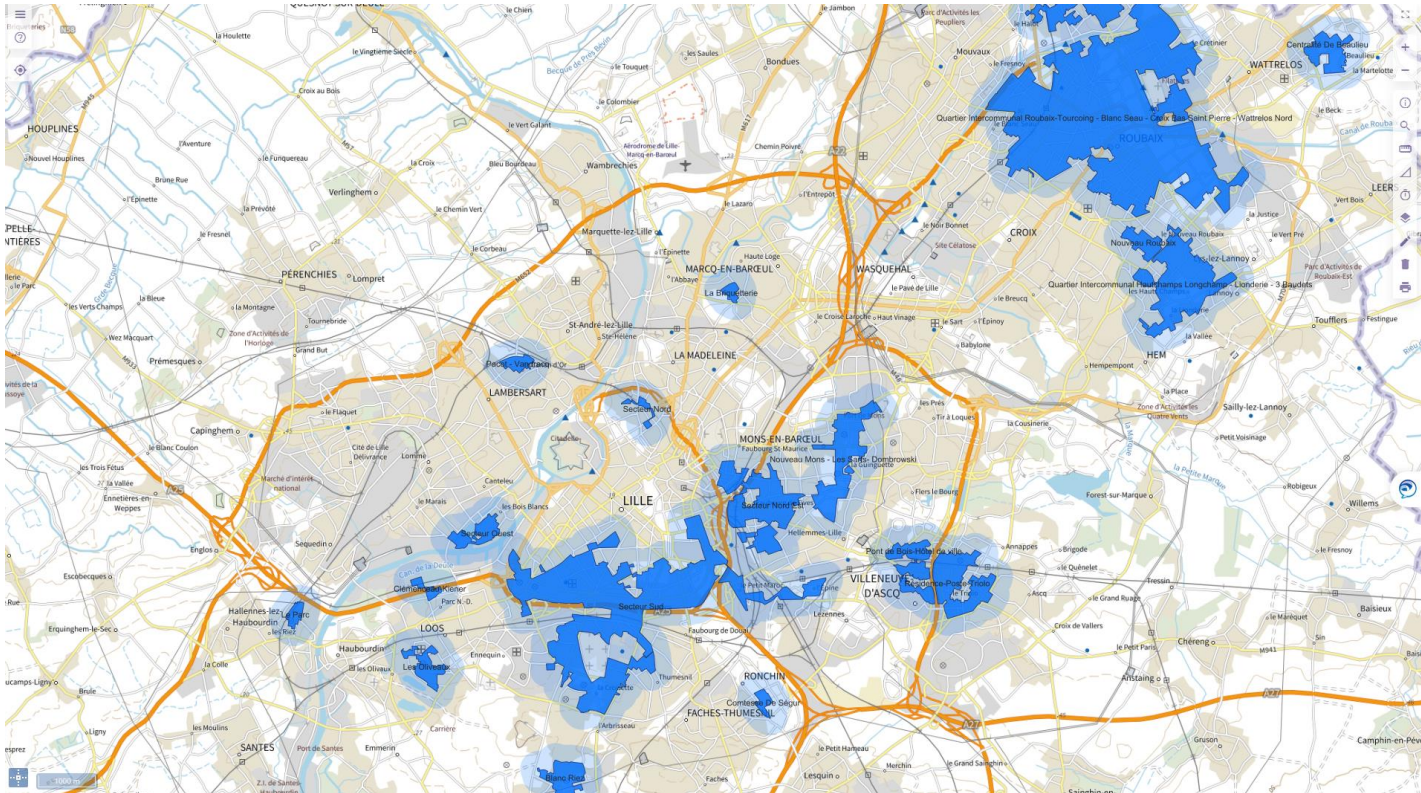
Communes (2023)
34 945 communes (2023)

1	paramètres
	Classée en ZRR (17 684)
	Partiellement classée en ZRR (36)
	Hors ZRR (17 225)

Compléments
financiers

INCLUSION

Habitant dans un QPV



Source : <https://sig.ville.gouv.fr/>



Compléments
financiers



DEVELOPPEMENT DURABLE

Compensation financière en fonction de la distance + **X jours de voyage financés**

Si ton **aller-retour** est fait en : train/bus/covoiturage (via une plateforme officielle)

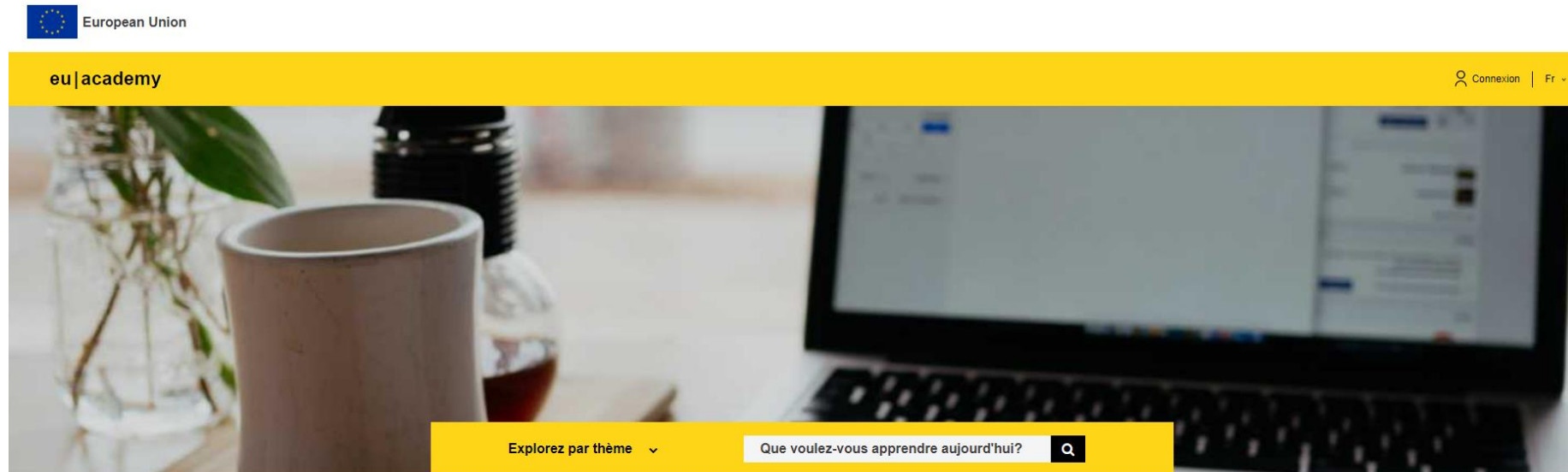
Distance parcourue	Moyen de transport écoresponsable	Transport standard
10-99 km	56 €	28 €
100-499 km	285 €	211 €
500 – 1999 km	417 €	309 €
2000 – 2999 km	535 €	395 €
3000 – 3999 km	785 €	580 €
4000 – 7999 km	1 188 €	1 188 €
8000 km et plus	1 735 €	1 735 €



Complément financier sur base de frais réels :

- Lorsque les situations des personnes concernées occasionnent des dépenses que les financements Erasmus+ habituels ne peuvent pas couvrir. Dans ce cadre, les situations liées à un handicap ou à une ALD sont examinées en priorité.
- Démarches : Sur demande à l'agence Erasmus+ France au moment de la candidature ou en cours de projet.

Accès à la plateforme [EU Academy](#)



Apprenez intelligemment

Améliorez et partagez vos connaissances sur la politique de l'UE de manière simple et accessible.



Développez vos compétences

Acquérir et transmettre de nouvelles compétences en suivant des cours dans différents domaines politiques de l'UE.



Soyez inspiré et inspirant

Partagez vos connaissances et découvrez des informations précieuses directement auprès d'experts de l'UE.



L'UE et vous

Découvrez comment les politiques de l'UE affectent votre vie au quotidien et comment votre expérience peut faire la différence.

➤ La demande de bourse se fait en plusieurs étapes :

Demande de bourse en ligne

- Remplissage d'un formulaire
- Accès à Mobility Online
- Téléchargement du RIB
- Candidature au forfait inclusion

Réception du **contrat de mobilité**

- Imprimer et signer
- Remettre l'original à votre référent Erasmus



+ Remplir un **questionnaire** envoyé par le Beneficary Module



Paiement des 30% restants de la bourse – fin du mois suivant la complétion du dossier

Paiement des 70% de la bourse

Remplir l'**attestation de présence**

N+1 **Reliquat** de subvention Erasmus

AVANT

PENDANT

APRES

➤ La demande de bourse se fait en plusieurs étapes :

Demande de bourse en ligne

- Remplissage d'un formulaire
- Accès à Mobility Online
- Téléchargement du RIB
- Candidature au forfait inclusion

Réception du contrat de mobilité

- Imprimer et signer
- Remettre l'original à votre référent Erasmus



+ Remplir un **questionnaire** envoyé par le Beneficiary Module



Paiement des 30% restants de la bourse – fin du mois suivant la complétion du dossier

Départ au 1^{er} semestre :
Démarches à faire en Juin et Juillet

Paiement des 70%
de la bourse – mi-septembre

Remplir l'**attestation de présence**

N+1
Reliquat de subvention Erasmus

AVANT

PENDANT

APRES

➤ La demande de bourse se fait en plusieurs étapes :

Demande de bourse en ligne

- Remplissage d'un formulaire
- Accès à Mobility Online
- Téléchargement du RIB
- Candidature au forfait inclusion

Réception du **contrat de mobilité**

- Imprimer et signer
- Remettre l'original à votre référent Erasmus



+ Remplir un **questionnaire** envoyé par le Beneficary Module



Paiement des 30% restants de la bourse – fin du mois suivant la complétion du dossier

Départ au 2^e semestre :
Démarches à faire en Novembre et Décembre

Paiement des 70%
de la bourse – mi-janvier

Remplir l'**attestation de présence**

N+1
Reliquat de subvention Erasmus

AVANT

PENDANT

APRES



Attestation de présence



**Le financement perçu
devra être remboursé**

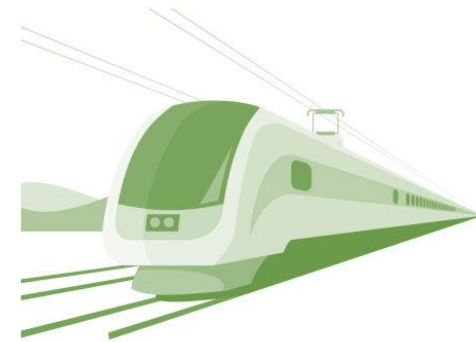


Rapport Erasmus

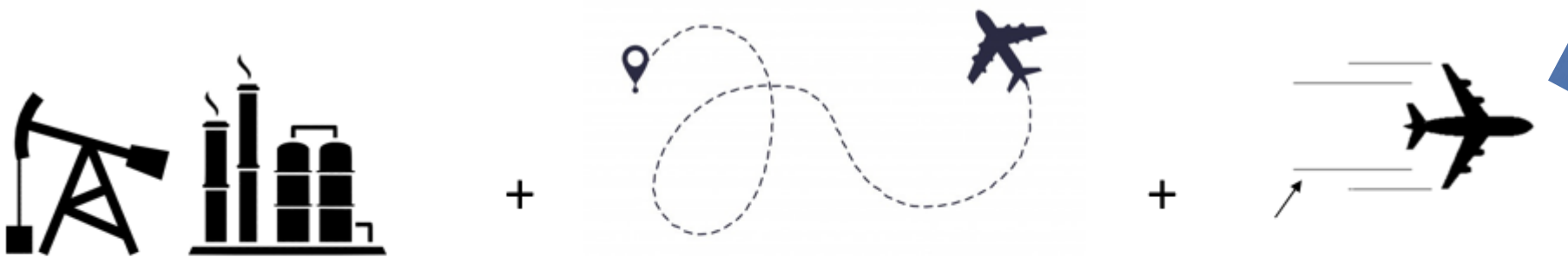


**Le solde de 30% de votre
bourse ne sera pas versé**

Quel impact a votre mobilité sur la planète et comment le limiter ?



L'impact d'un vol en avion



Production /raffinage / distribution
du kérosène en amont = émissions
de CO2 et de méthane

17 kgCO2e

Combustion du kérosène pendant
la phase de vol = émissions de
CO2

85 kgCO2e

Trainées de condensation

Env 85 kgCO2e

102 kgCO2e

187 kgCO2e

Données pour 1000km environ

4 manières de → limiter l'empreinte carbone ← de votre voyage

Avec trainées de condensation. Pour un A/R

1. Prendre en compte l'éloignement de sa destination



Londres



3kgCO2e

Porto



350kgCO2e

Madrid



300kgCO2e

Shangai



2500kgCO2e

San Francisco



3000kgCO2e

Delhi



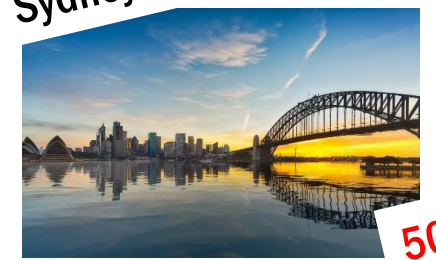
2200kgCO2e

Auckland



6000kgCO2e

Sydney



5000kgCO2e

Buenos Aires

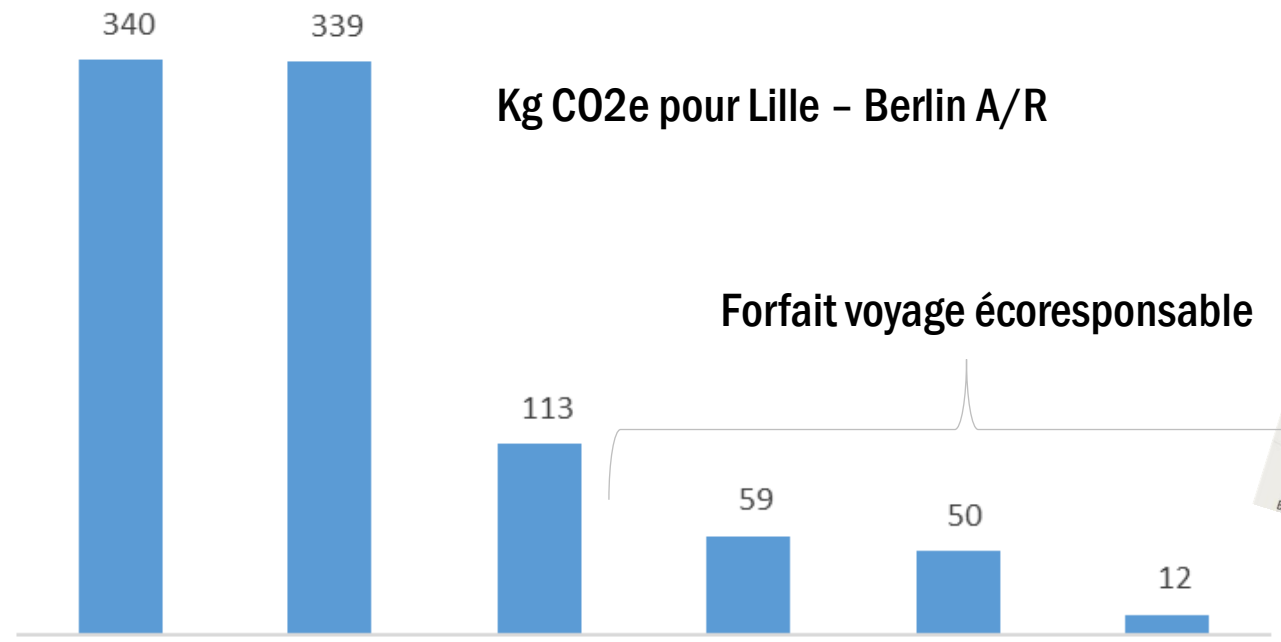


3400kgCO2e

4 manières de → limiter l'empreinte carbone ← de votre voyage

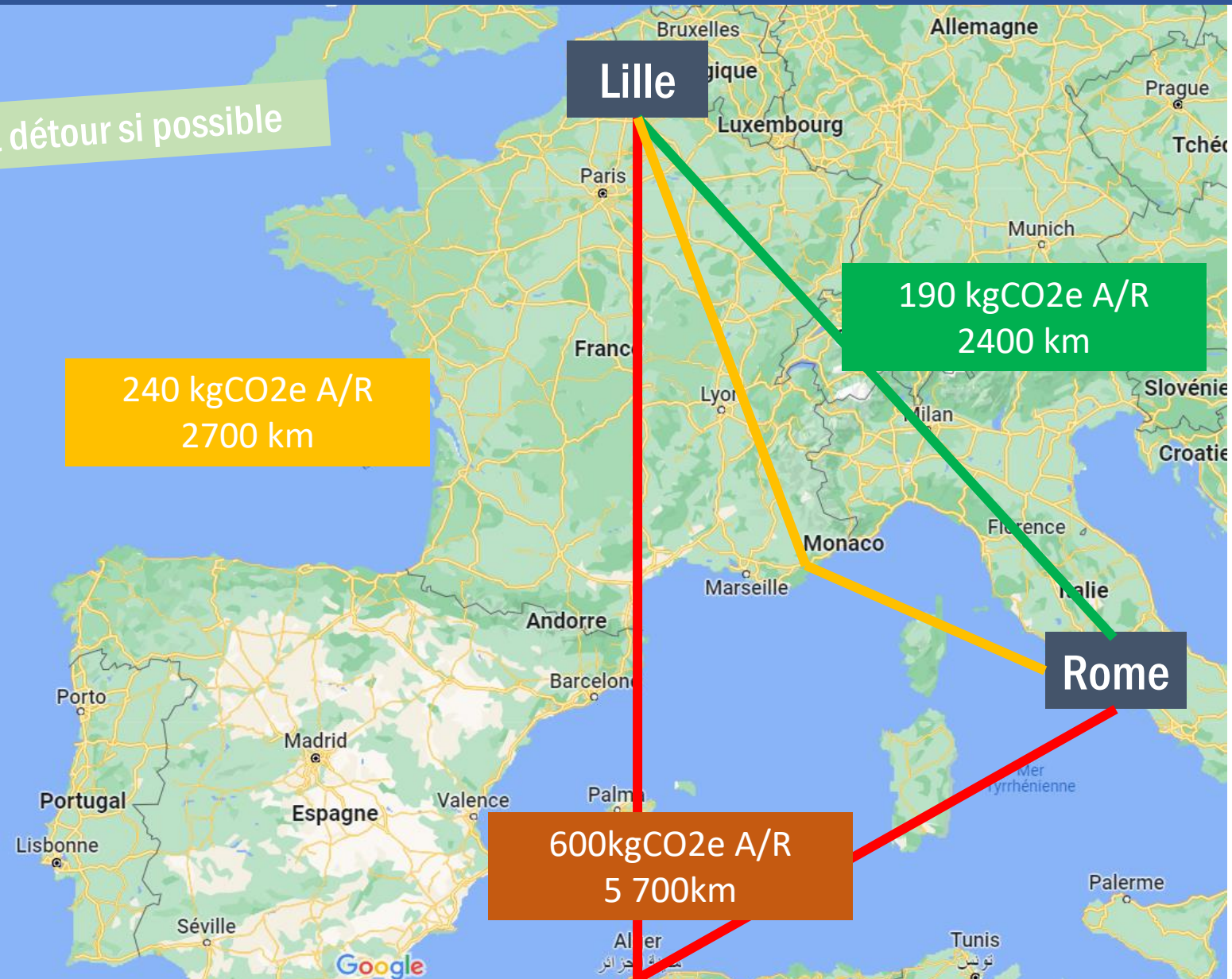
2. En Europe, le train et le bus c'est mieux

Mais ça s'étudie au cas par cas



4 manières de → limiter l'empreinte carbone ← de votre voyage





3. En avion, éviter escales et détour si possible



L'Université Catholique de Lille en Transition Énergétique



4. En avion les compagnies ne se valent pas

	12:05 – 21:25 Billets séparés dans une même réservation · easy...	8 h 20 min BVA-ATH	1 escale 4 h 10 min MXP	171 kg CO ₂ +18 % d'émissions ⓘ
	18:50 – 23:05 Transavia	3 h 15 min ORY-ATH	Sans escale	136 kg CO ₂ -6 % d'émissions ⓘ
	17:25 – 09:15 ⁺¹ Pegasus	14 h 50 min CDG-ATH	1 escale ▲ 9 h 55 min SAW	194 kg CO ₂ +34 % d'émissions ⓘ
	17:00 – 21:10 Aegean	3 h 10 min CDG-ATH	Sans escale	127 kg CO ₂ -12 % d'émissions ⓘ

Comment calculer son empreinte et choisir son voyage ?

	EMPREINTE CARBONE		DUREE		PRIX	
		 Moins fiable		 Moins fiable		



Pour faire le calcul après coup de l'empreinte carbone
<https://eco-calculateur.dta.aviation-civile.gouv.fr/>

Et la compensation?

Trop peu chère pour résoudre vraiment le problème

S'assurer que la forêt reste en état pendant des décennies

Emettre aujourd'hui, stocker dans 30 ans = réchauffe le climat en attendant

GREENWASHING : AIR FRANCE REVIENT SUR SON OPTION DE COMPENSATION CARBONE SOUS LA PRESSION DES ASSOCIATIONS

Air France a dû revoir sa copie. La compagnie proposait depuis cette année à ses passagers une option "environnement" pour réduire l'empreinte carbone de leur vol. Une pratique trompeuse selon plusieurs associations qui ont interpellé l'entreprise dans une tribune et une pétition. Si Air France a fait marche arrière, ce n'est pas la première fois qu'elle se fait rappeler à l'ordre sur sa stratégie de compensation carbone.

4 manières de → limiter l'empreinte carbone ← de votre voyage

Pour plus d'informations, n'hésitez pas à contacter Grégoire Destombes :

Gregoire.destombes@univ-catholille.fr

Conseils pratiques

Voici quelques démarches que nous vous conseillons de suivre avant votre départ en Erasmus :

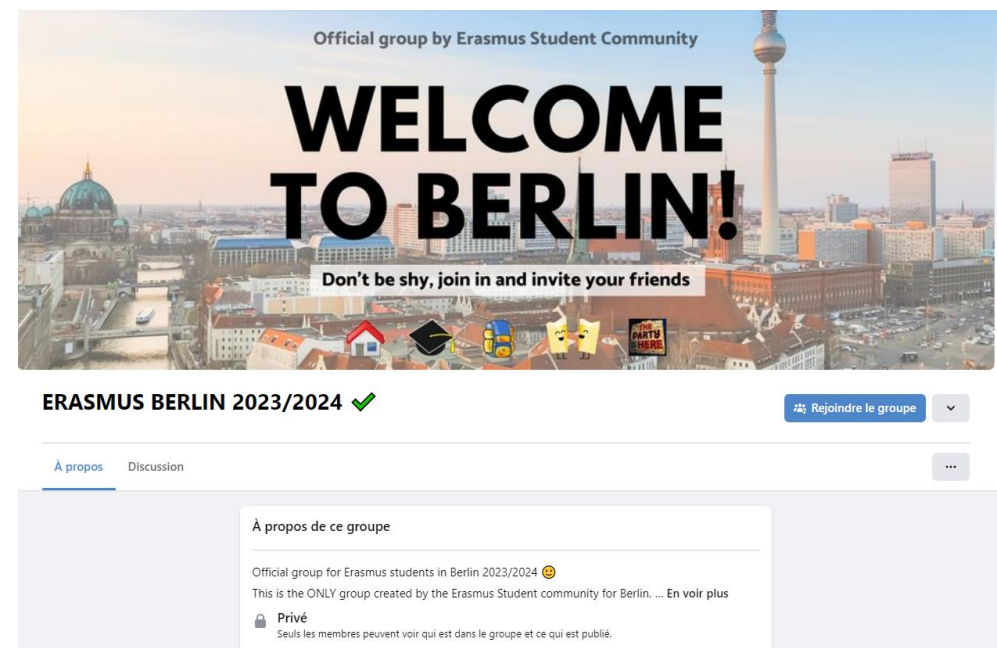
- Faire une demande de Carte Européenne d'Assurance Maladie



- Contactez son opérateur pour vérifier que votre forfait vous permet d'avoir accès à Internet et sous quelles conditions



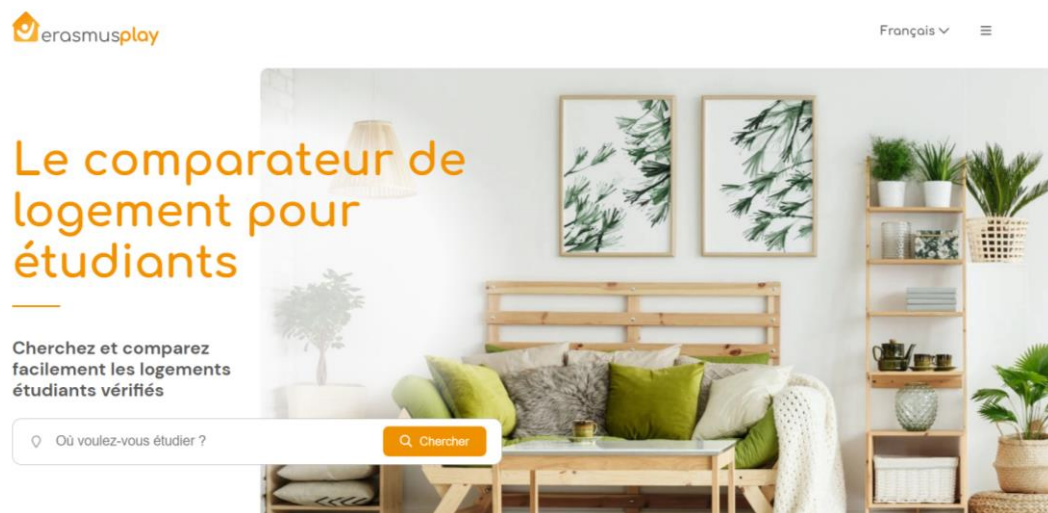
- Rejoindre des groupes facebook pour retrouver des bons plans sorties/logement etc



- Prévenir sa banque que vous partez en Erasmus dans tel pays + pour les pays hors zone Euro souscrire à un nouvel abonnement pour éviter les commissions à chaque opération

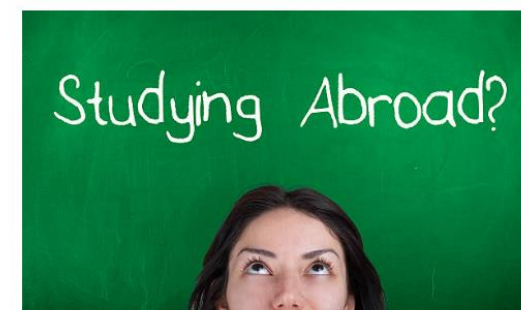
Conseils pratiques

- Utiliser le moteur de recherche pour votre logement « Erasmus Play » + consulter leur application



<https://erasmusplay.com/fr/>

- Posez vos questions liées à votre départ en mobilité sur le forum « Partir à l'international » via Icampus (lien envoyé courant Mai 2024)



- Ce forum est autogéré par les étudiants, le but étant de poser vos questions, partager entre vous vos bons plans, expériences, anecdotes, etc.
- Les discussions sont divisées par continents, merci de respecter les catégories désignées.

Pour toutes questions administratives ou pédagogiques, merci de contacter vos référents Relations Internationales.



Conseils pratiques

Demander conseil



Université d'accueil



S'inscrire sur Ariane pour recevoir des informations liées à ma sécurité lorsque je suis à l'étranger



Consulter le page web: Conseils aux voyageurs
(<https://www.diplomatie.gouv.fr/fr/conseils-aux-voyageurs/>)



Accueil > Conseils aux Voyageurs

A+ A- 🔊

Conseils aux Voyageurs

Partager   

Imprimer 

Rechercher un pays/destination

DERNIÈRES MINUTES

 **Maurice | 22 février 2024**

Partager   

Recrudescence des cas de dengue à Maurice Publié le 15/02/2023
Une recrudescence des cas de (...)

 **Comores | 22 février 2024**

Partager   

Epidémie de choléra
Publié le 22/02/2024
Le ministère de la Santé de l'Union des Comores a déclaré (...)

 **Inde | 21 février 2024**

Partager   

Manifestations d'agriculteurs autour de Delhi et dans les États voisins Publié le 21/02/2024

ALERTES

Sécurité maritime en Mer Rouge et dans le détroit de Bab-el-Mandeb (12/01/2024)

Sécurité maritime en Mer Rouge et dans le détroit de Bab-el-Mandeb (Publié le 12/01/2024) Compte (...)

Sécurité au Sahel (07/08/2023)

Situations au Niger, au Mali et au Burkina Faso Publié le : 07/08/2023 Niger « Tout (...)

Canicule et fortes chaleurs : conseils et gestes simples (19/07/23)

De nombreux pays (Grèce, Italie, Espagne, Etats-Unis, Maroc, Japon, Chine, etc.) font état de (...)



Erasmus+

Des questions liées à la Bourse Erasmus ?
Contactez erasmus@univ-catholille.fr

Des questions d'ordre académique ?
Contactez le référent Relations Internationales de votre
établissement



UNIVERSITÉ
CATHOLIQUE
DE LILLE 1875