

créateur de valeurs pour la performance énergétique des bâtiments

Le Rizomm, c'est quoi ?

Au cœur du campus de l'Université Catholique de Lille, le bâtiment du Rizomm constitue une infrastructure de recherche sur la transition énergétique avec 6500 m² de salles de cours, de salles de réunions et séminaires modulables, de bureaux et d'espaces partagés et de multiples équipements au service de la Recherche. Le bâtiment héberge la FGES, avec son Unité de Recherche Smart & Sustainable Cities.

Il a pour vocation de développer avec ses partenaires un écosystème producteur d'expertises dans le domaine de la gestion énergétique des bâtiments et du management participatif de la performance énergétique.

Il participe ainsi à Live TREE, le programme d'orientation de l'Université dans la troisième révolution industrielle en région Hauts-de-France (rev3).

Le parti-pris

- Penser le bâtiment comme un objet d'éducation et de recherche, générateur de connaissances pour la transition énergétique.
- Pouvoir paramétrer l'ensemble du système technique et utiliser les données générées.
- Favoriser l'implication des usagers dans la gestion de leur propre environnement.
- Garantir l'accessibilité pour tous, par la conception universelle.
- Produire un bâtiment remarquable sur les aspects énergétiques, auto-producteur et auto-consommateur.



Ce projet est cofinancé par l'Union européenne avec le Fonds européen de développement régional (FEDER)

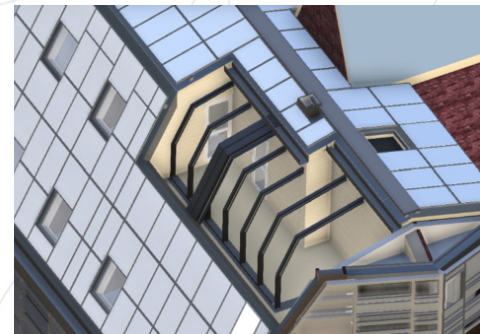


Les aspects techniques

- Réhabilitation thermique complète.
- Rénovation des systèmes électriques, de chauffage et de traitement de l'air.
- Centrale photovoltaïque de 1200 m² pour autoconsommation.
- Gestion technique de bâtiment : outil de supervision.

Une Infrastructure de recherche sur les questions d'énergie

- Un manager socio-technique de la performance énergétique, vecteur de coopération entre les services techniques, les usagers, les étudiants et les chercheurs.
- La prise en main par les usagers de la gestion de leur propre confort, par une régulation pièce par pièce.
- L'implication d'étudiants en associations, projets, stages... et les travaux des chercheurs sur les usages, les comportements, les perceptions, les modèles économiques...
- La contribution importante du Rizomm au programmes So Mel So Connected sur l'autoconsommation (Ademe), ebalanceplus sur la flexibilité énergétique (H2020) et LIFE MaPerEn sur le management de la performance énergétique.



Quelques chiffres

- Consommation chauffage prévue = 130MWh/an soit 20.9kWhep/m².an
- Consommation électricité prévue = 190MWh/an et production photovoltaïque = 140MWh/an soit 22kWhep/m².an
- Consommation d'énergie de 42.9kWhep/m².an

En prenant en compte du photovoltaïque, le Rizomm consomme 73% d'énergie en moins que la moyenne des bâtiments de l'Université Catholique de Lille (42.9kWhep/m².an contre 159kWhep/m².an)

Vous souhaitez rejoindre le Rizomm pour un projet, pour valider une idée ou pour réaliser une expérimentation ?

Contactez-nous : benoit.bourel@univ-catholille.fr